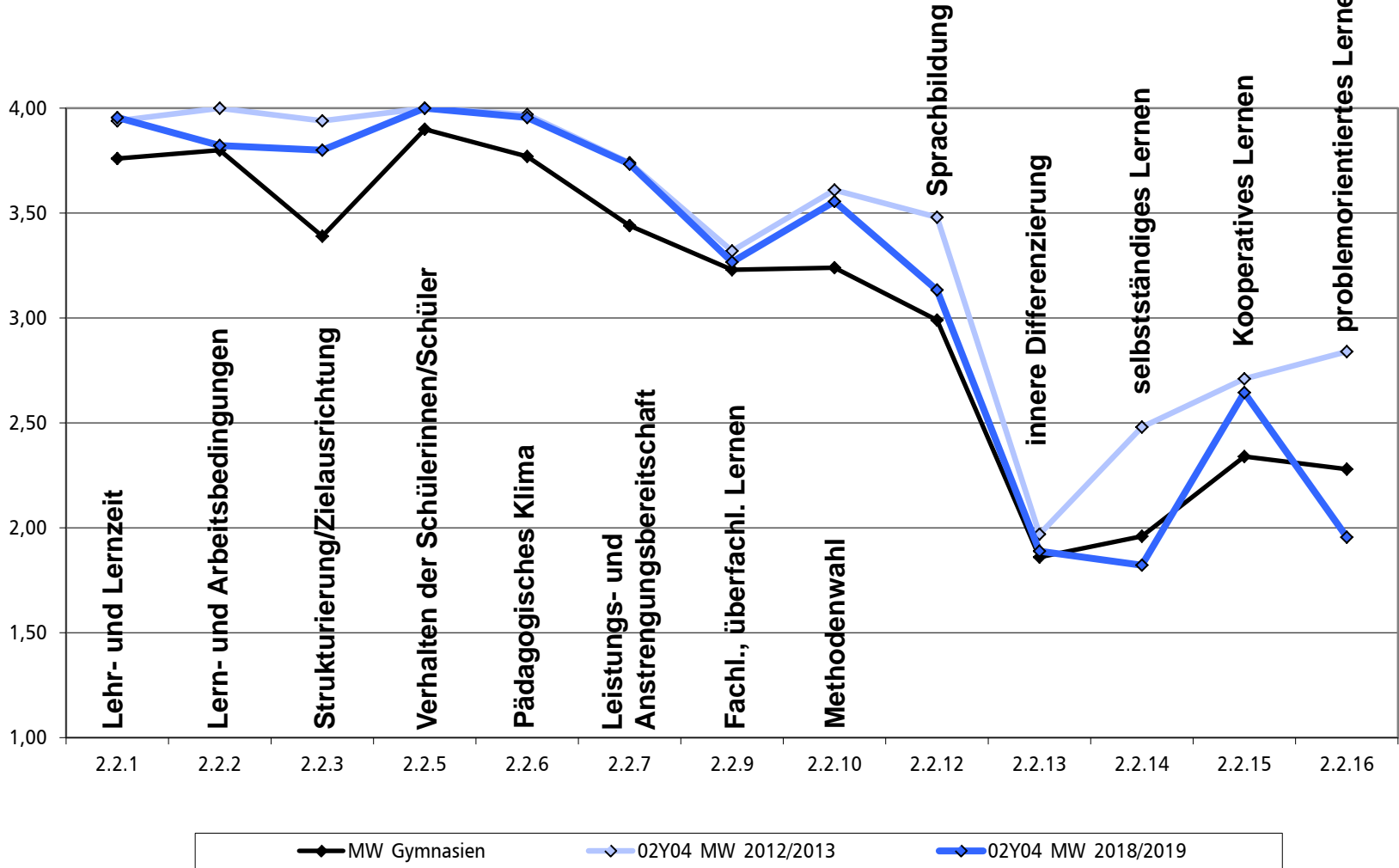


Qualitätsprofil 2012/2013 - Qualitätsprofil 2018/2019

	2012/2013	2018/2019
Qualitätsbereich 1: Qualitätsentwicklung	Bewertung	
1.1 Schulprogramm	B	*
1.2 Interne Evaluation	B	*
Qualitätsbereich 2: Unterricht, Lehr- und Lernprozesse	Bewertung	
2.1 Schulinternes Curriculum / Unterrichtsentwicklung	B	B
2.1.a Sprachbildung	*	B
2.1.b Medienbildung	*	C
2.2 Unterrichtsgestaltung	Unterrichtsprüfung	
2.3 Systematische Förderung und Beratung	A	A
Qualitätsbereich 3: Schulkultur	Bewertung	
3.1 Beteiligung	C	B
Qualitätsbereich 4: Schulmanagement	Bewertung	
4.1 Schulleitungshandeln und Schulgemeinschaft	A	A
4.2 Schulleitungshandeln und Qualitätsmanagement	A	B
4.3 Verwaltungs- und Ressourcenmanagement	A	*
4.4 Unterrichtsorganisation	A	*
Qualitätsbereich 5: Professionalisierung und Personalmanagement	Bewertung	
5.1 Personalentwicklung	A	*
5.2 Arbeits- und Kommunikationskultur	A	*
Qualitätsbereich 6: Ergebnisse der Schule	Bewertung	
6.1 Schulleistungsdaten und Schullaufbahn	A	A
Schulspezifische Qualitätsmerkmale	Bewertung	
E.2 Ganztags	*	A
E.3 Berufs- und Studienorientierung	*	B
E.5 Schulprofil	A	A

Unterrichtsbeobachtungen Vergleich

Schule - Schularzt



Stärken und Entwicklungsbedarf der Schule

- Ausgestaltung des musischen Schulprofils mit vielfältigen Angeboten
- hohe Identifikation der Schulleitung und der Schulgemeinschaft mit dem Profil der Schule
- Weiterentwicklung des schulinternen Curriculums, insbesondere Verzahnung der Fachbereiche hinsichtlich der Sprach- und Medienbildung
- lernförderliche Unterrichtsbedingungen und methodisch abwechslungsreicher Unterricht, der insbesondere kooperative Lernformen einbezieht
- verstärkter Einsatz von problemorientierten Aufgabenstellungen